

# Abakon 2018 SE



112,48 m<sup>2</sup>

Zastavěná plocha ..... 70,30 m<sup>2</sup> Celková plocha ..... 140,60 m<sup>2</sup> Výška hřebene ..... 8,35 m  
 Užitková plocha ..... 95,43 m<sup>2</sup> Podlahová plocha ..... 112,48 m<sup>2</sup>



## Přízemí 56,49 m<sup>2</sup>

11 Zádveří	4,55 m <sup>2</sup>
12 WC + sprchový kout	2,40 m <sup>2</sup>
13 Ložnice	10,08 m <sup>2</sup>
14 Obývací pokoj s kuchyní	35,73 m <sup>2</sup>
15 Technická místnost	3,73 m <sup>2</sup>

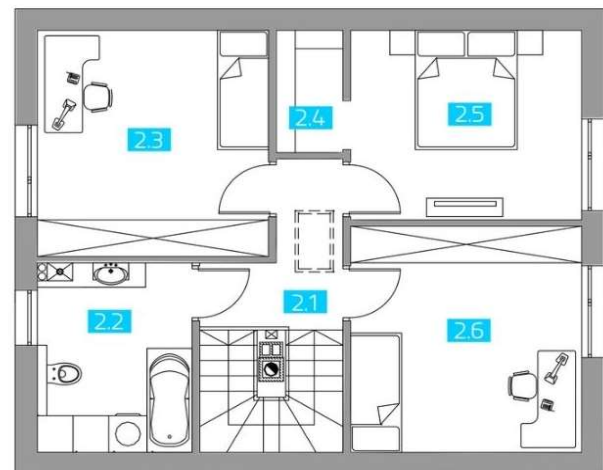
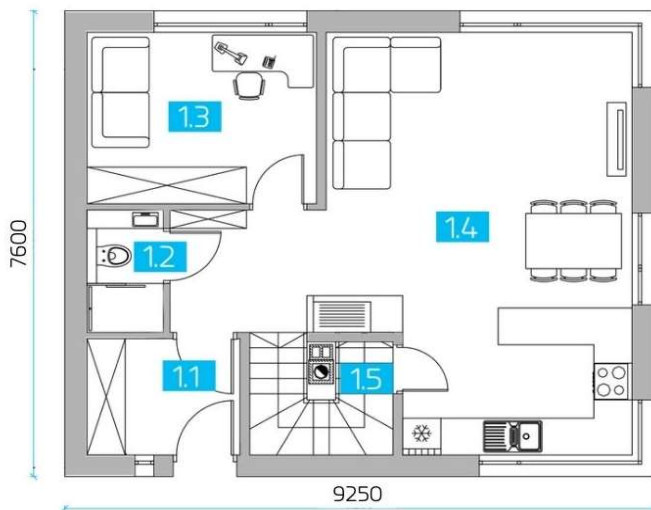


## Podkroví 41,06 / 55,99 m<sup>2</sup>

21 Schody + Chodba	4,52 / 8,25 m <sup>2</sup>
22 Koupelna	5,64 / 7,53 m <sup>2</sup>
23 Ložnice	10,60 / 13,43 m <sup>2</sup>
24 Šatna	1,28 / 2,10 m <sup>2</sup>
25 Ložnice	8,42 / 11,25 m <sup>2</sup>
26 Ložnice	10,60 / 13,43 m <sup>2</sup>

PŘÍZEMÍ

PODKROVÍ



stavební firma

**Abakon**® **BD**

ABAKON BD sp. z o.o., organizační složka, U Jeslí 534/12 Ostrava 12, mobil: +420 733 224 755, kkalusova@abakon.cz

## OBSAH PRACÍ

## V CENĚ

## GARANTOVANÝ BALÍČEK

Inženýrsko - geologický průzkum	✓
Služby finančního poradce	✓
Vedení stavby stavbyvedoucím	✓
Příprava a organizace stavby	✓
Dokumentace a protokoly pro předání a převzetí stavby	✓
Záruka na realizaci	✓
Záruky výrobců a materiálů	✓
Záruční servis	✓

## ZEMNÍ PRÁCE

<b>Geodetické vytyčení - V CENĚ</b>	✓
Dozor u výkopových prací a realizaci podloží (kamenivo naceněné dle skutečnosti)	✓
Zhutnění podloží a vyrovnaní základové spáry (materiál neceněný dle skutečnosti)	✓
Kontrola zhutnění podloží	✓

## ETAPA I - ZÁKLADOVÁ DESKA TERMOIZOLAČNÍ ODOLNÁ PROTI SEDÁNÍ PODLOŽÍ

Vodorovná tepelná izolace z voděodolného polystyrénu	✓
Tepelná izolace svislá a vodorovná (vana z polystyrénu)	✓
<b>Izolace proti radonu (nízký index) - V CENĚ</b>	✓
Ležaté rozvody zdravotnické v základové desce	✓
Železobetonová deska	✓

## ETAPA II – STĚNY Z KERAMZITU STANDARTNÍ DEVELOPERSKÉ - OMÍTKA III KATEGORIE

Keramzitové stěny přízemí a podkroví - stěny se už nemusí vevnitř omítat, suchá montáž - stěny z okenními otvory integrované s překlady	✓
Krabice a flexibilní trubky pro rozvody elektro ve stěnách : - příprava na elektrorozvody a teletechnické instalace - systém inteligentního domu - smart - možné napájení venkovních rolet	✓
Rýhy - pro rozvody zdravotnické - pro elektro rozvaděč	✓
Okenní otvory připravené na "teplou montáž"	✓
Příprava stěn na ukotvení krovu	✓
Betonový strop nad přízemím	✓
Železobetonové schodiště	✓

## ETAPA III – STROP A STŘECHA

Dřevěná nosná konstrukce střechy a štítových stěn podkroví	✓
Střešní krytina betonové tašky Creaton	✓
Klempířské prvky střechy z plastu např. Galeco	✓

## CELKOVÁ CENA HRUBÉ STAVBY (I,II,III ETAPA)

2 422 176 Kč

Cena bez DPH

2 712 837 Kč

Cena vč. DPH 12 %

Byla zpracována za předpokladu, že místo stavby je do 85 km od sídla firmy v Bielsku Biala, pokud je vzdálenost větší, ceník vyžaduje přepočítání.

Zahrnuje dodávku prefabrikovaných komponentů do místa montáže standardním tahačem s dopravní plošinou. V případě nemožnosti dojezdu standardními dopravními prostředky a nutnosti překládky prefabrikovaných prvků na menší nákladní automobily, jsou náklady na překládku 32.940 Kč bez DPH plus 12% DPH, tj. 36.893 Kč vč. DPH za každý den montáže prefabrikátů.

Ceny přepočteny kurzem 0,170 CZK/PLN

## ETAPA IV – INSTALAČNÍ A DOKONČOVACÍ PRÁCE

### VÝPLNĚ OTVORŮ (OKNA, VCHODOVÉ DVEŘE) - TEPLÁ MONTÁŽ

Okna z plastu, odstín bílý, trojskla, šestikomorová	✓
Vchodové dveře Wiked - verze Premium, vzor 1	✓
Teplá hliníková zárubeň Termo Premium - V CENĚ	✓
Teplá montáž s pásy parozizolačními a parpropustnými - V CENĚ	✓

### VENKOVNÍ DOKONČOVACÍ PRÁCE

Zateplení fasády polystyrénem EPS 038 tl. 20 cm	✓
Armovací vrstva a stěrka	✓
Akrylátová omítka fasády v základní barvě	✓
Dodávka a montáž venkovních parapetů	✓
Zhotovení podbití střechy z borovicového nebo smrkového dřeva	✓

### VNITŘNÍ INSTALACE

Rozvody elektro a teletechnické	✓
Elektroinstalace a telekomunikační instalace – Rozvaděč	✓
Rozvody zdravotnické	✓
Vytápění - topná tělesa a rohože	✓
Instalace mechanického větrání s centrálním rekuperátorem (bez centrální jednotky)	✓
Venkovní kohout - V CENĚ	✓
Protipožární systém - V CENĚ	✓
Zásobník TV s tepelným čerpadlem - V CENĚ	✓
Tepelné čerpadlo vzduch-vzduch pro vytápění nebo chlazení - V CENĚ	✓

### VNITŘNÍ DOKONČOVACÍ PRÁCE

Zateplení střechy minerální vlnou tl. 30 cm	✓
Sádkartonový podhled na kovovém roště v podkroví	✓
Montáž půdních schodů	✓
Kompletační a doplňkové práce v domě	✓
Provedení cementového potěru v podkroví s izolací z polystyrenu 10 cm	✓

### CELKOVÁ ZÁRUKA NA PROVEDENÉ PRÁCE



**CELKOVÁ CENA PRACÍ DO 4 ETAPY  
(V CENĚ JE HRUBÁ STAVBA)**

3 563 353 Kč

Cena bez DPH

3 990 955 Kč

Cena vč. DPH 12 %

Předpokládá financování výstavby domu v etapách systémem předplacených záloh – splátek.

Netvoří obchodní nabídku ve smyslu občanského zákoníku. Nabídka platí 14 dní nebo do zveřejnění nových ceníků. Po tomto datu má dodavatel právo na změnu ceny.

# VÍCEPRÁCE A VARIANTY PRACÍ

Vyber možnosti,  
které vás zajímají

## VARIANTY VYTÁPĚNÍ

Topné fólie	Individuální na dotaz	<input type="checkbox"/>
Podlahové teplovodní vytápění bez zdroje tepla v přízemí a podkroví		<input type="checkbox"/>
Podlahové vytápění vodní v přízemí, ohříváče v podkroví bez zdroje tepla		<input type="checkbox"/>

## PRÁCE NAVÍC

Drenáž kolem domu	Individuální na dotaz	<input type="checkbox"/>
Hromosvod z pozinkované oceli		<input type="checkbox"/>
Spalinový komín pro kamna		<input type="checkbox"/>
Podlaha na půdě z desek OSB		<input type="checkbox"/>

## DOKONČOVACÍ PRÁCE DO STAVU "NA KLÍČ"

<b>Vizualizace koupelen a WC - V CENĚ</b>	Individuální na dotaz	<input type="checkbox"/>
Keramické obklady a dlažby		<input type="checkbox"/>
Zařizovací předměty v koupelně a WC (baterie, vana sprchový kout, WC, umývadla)		<input type="checkbox"/>
Sádrové stěrky, malování a vnitřní parapety		<input type="checkbox"/>
Plovoucí podlahy		<input type="checkbox"/>
Zařízení elektro (zásuvky, vypínače, atd.)		<input type="checkbox"/>
Vnitřní dveře		<input type="checkbox"/>

## GARÁŽ

Pro jedno stání 21 m <sup>2</sup> (3,50 x 6,00 m)	Individuální na dotaz	<input type="checkbox"/>
Pro dvě stání 36 m <sup>2</sup> (6,00 x 6,00 m)		<input type="checkbox"/>
navržená k domku podle individuálního přání		<input type="checkbox"/>

Byla zpracována pro případ stavby na pozemku s sklonem až 3% (s maximálním sklonem 30 cm na 10 m) na nosných půdách. V případě pozemku se sklonem vyšším než 3% nabídka nezahrnuje dodatečné vyrovnání terénu. V případě zakládání na méně nosných nebo nenosných půdách, nabídka nezahrnuje zesílení podloží geotextilií ani výměnu podloží nebo horniny pod základovou deskou. Práce související s vyrovnáváním / zpeňováním nebo nahrazováním podloží vyžadují samostatný projekt a jsou prováděny bez ohledu na rozsah prací, na něž se vztahuje tato nabídka.

Nezahrnuje zajištění proti vlivům poddolování. Je-li nutné dodatečné zajištění, náklady na to budou určeny po obdržení rozhodnutí obvodního báňského úřadu a návrhu zajištění konstrukce budovy.

V případě plánování zkoušky těsnosti je vyžadováno použití nestandardních technologických řešení.